



KONICA MINOLTA



DOCUMENT NAVIGATOR

**DOCUMENT
NAVIGATOR**
RETHINK DOCUMENT
MANAGEMENT



Giving Shape to Ideas



GESTIÓN DE
CAPTURA DE
DOCUMENTOS

- CAPTURA DE DOCUMENTOS
- PROCESADO DE DOCUMENTOS
- DISTRIBUCIÓN DE DOCUMENTOS
- GESTIÓN DE CONTENIDOS

PROCESADO INTELIGENTE DE DOCUMENTOS QUE PERMITE AHORRAR TIEMPO DE AUTOMATIZACIÓN

Con su captura, procesado y entrega inteligente de documento, Document Navigator de Konica Minolta hace que los flujos de trabajo electrónicos de documentos en papel sean perfectos. Esta sencilla y flexible solución de captura gestiona procesos basados en documentos de manera fácil y completamente fiable, permitiendo a los trabajadores concentrarse en tareas más importantes.

Casi todos los empleados pierden un tiempo considerable en realizar tareas recurrentes, como parte de su día a día en la oficina: es necesario escanear, procesar y entregar documentos a uno o varios destinatarios, otros departamentos, un CRM o una solución de archivado electrónico. Todas estas tareas administrativas requieren una gran labor manual, para cada documento.

Con Document Navigator se pueden gestionar las tareas de oficina relativas a documentos, con facilidad y fiabilidad. Con sólo pulsar un botón, la aplicación lee de forma automática la información necesaria como, por ejemplo, el número de una factura, la entidad que emite la factura o la fecha, y procesa el contenido del documento. Por ejemplo, cuando se detecta que un documento es una factura, se envía automáticamente al departamento de administración y se los nombra, por defecto, aplicando el emisor y número de factura. Los operadores no necesitan introducir metadatos, Document Navigator los añade automáticamente.

Las prestaciones de captura, procesado y distribución inteligentes de la aplicación garantiza la total automatización de los flujos de trabajo documentales. Agilizan los procedimientos internos y los hacen más productivos, ayudan a reducir los costes y permiten a la empresa concentrarse en tareas comerciales realmente prioritarias, y no perder el tiempo con largos procedimientos administrativos.





CARACTERÍSTICAS PRINCIPALES

Captura de documentos

- **Varias fuentes:** captura de datos procedentes de diversas fuentes, incluyendo equipos Konica Minolta con OpenAPI, ordenadores de sobremesa través del escritorio del cliente, email procedentes de un servidor registrado, bases de datos, servidores FTP y carpetas Windows monitorizadas por Document Navigator.
- **MFP integrado:** los flujos de trabajo se inicia en el panel de la bizhub, directamente. Es una forma práctica de aportar información adicional sobre el flujo de trabajo como nombre, destinatarios y metadatos.
- **Captura segura:** los flujos de trabajo seguros de Document Navigator requieren que el usuario inicie sesión. Además, el administrador podrá asignar flujos de trabajo concretos a usuarios o grupos.

Procesado de documentos

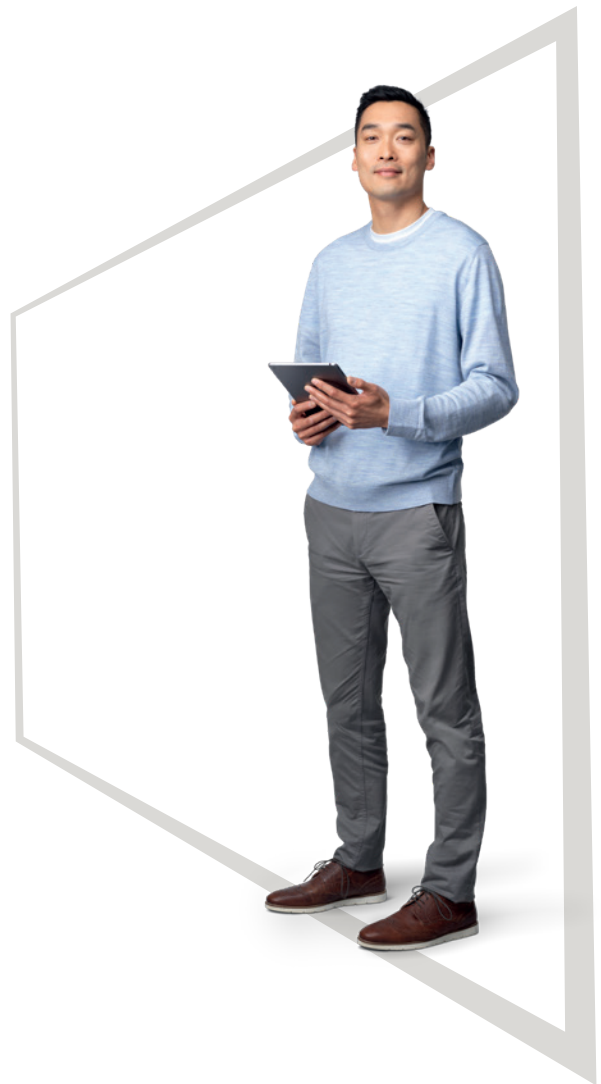
- **OCR fiable:** los textos se reconocen de manera fiable y se transforman en contenido editable, rastreable o exportable.
- **Formatos habituales:** conversión automática a los formatos de archivo más habituales, incluyendo Word, Excel, PDF, sPDF, JPEG, TIFF, XML o PDF/A.
- **Reconocimiento de códigos de barras:** permite separar y distribuir documentos según la información de su código de barras.
- **Reconocimiento óptico de marcas:** esta función permite leer encuestas y analizar, procesar o distribuir su contenido, según las marcas.
- **Automatización de procesos robóticos:** Document Navigator utiliza distintas prestaciones RPA para clasificar documentos según su forma o contenido.

Distribución de documentos

- **Ubicación de red:** los escaneos se entrega directamente en la carpeta de red deseada, que se puede seleccionar en el panel del MFP, o se pueden redirigir automáticamente según las especificaciones del flujo de trabajo.
- **Conectores a las soluciones más comunes:** los documentos se pueden archivar en diversas bases de datos ERP/DMS/CRM/ o entornos cloud como SharePoint, Google Drive, Windream o Docuware. Se incluye un generador XML que garantiza la compatibilidad con casi cualquier sistema electrónico.
- **Dirección de e-mail:** reenvío de documentos digitales a cualquier dirección de email, interna o externa, con las direcciones pre establecidas o seleccionables en el panel del MFP. Estas direcciones se pueden extraer del Directorio Activo o LDAP de la empresa.
- **Servidor FTP y base de datos:** los documentos se pueden cargar directamente en el servidor FTP o en una base de datos, como SQL.

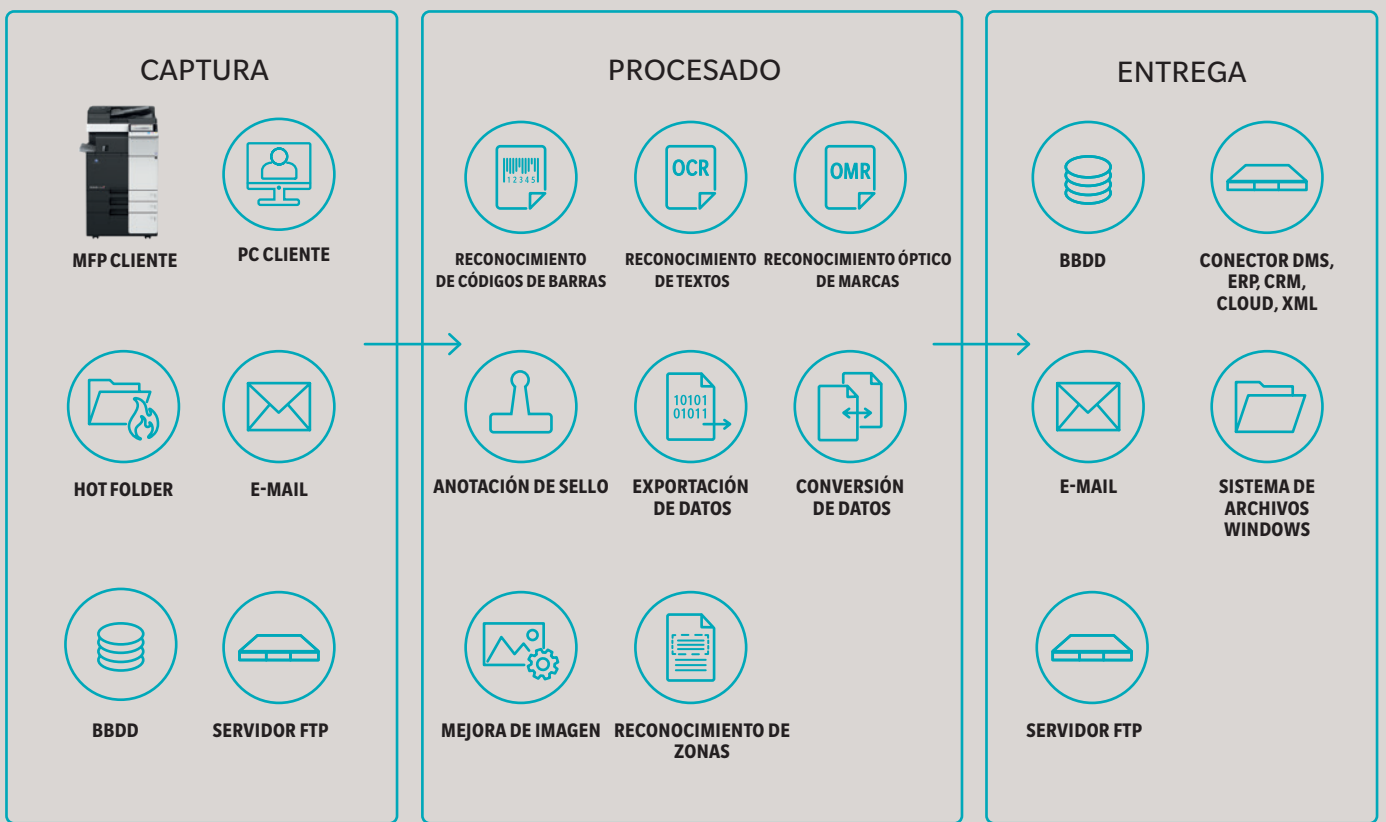
Autenticación y Contabilidad

- **Autenticación:** permite el contro total del equipo con autenticación a nivel de dispositivo.
- **Módulo de contabilidad:** permite la contabilidad y facturación nativas con la autenticación en el equipo, asignando distintas políticas a subgrupos de equipos, usuarios y dominios.



DOCUMENT NAVIGATOR

RETHINK DOCUMENT WORKFLOW



EŞPECIFICACIONES TÉCNICAS

RETHINK PRINT MANAGEMENT

Hardware recomendado

Memoria	Min. 2 GB Rec. 4 GB
Disco duro	Min. 80 GB Rec. 160 GB
CPU	Dual Core 2 GHz/Quad Core 2.4 GHz
Red	100 Mbit/1 GB
OpenAPI	OpenAPI 2.0.1.6 o superior
Puertos de red utilizados	1987, 60440, 60441, 50001, 50003, 50120, 50121, 50220, 50221, 50222

Sistemas operativos

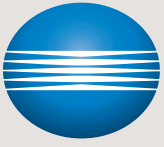
Sistemas operativos*	Windows Server 2016 Windows Server 2019 Windows 10 (32-64) Windows 10 TS2 (32-64) Windows 10 RS1 (32-64) Windows 10 RS2 (32-64) Windows 10 19x
-----------------------------	--

Idiomas compatibles

Idiomas de la interfaz de usuario	Holandés, inglés, español, francés, alemán, italiano, húngaro, mandarín, polaco, portugués, ruso
Reconocimiento OCR	Albanés, vasco, búlgaro, bielorruso, catalán, croata, crow, checo, danés, holandés, inglés, estonio, feroés, finés, francés, irlandés gaélico, escocés gaélico, alemán, griego, húngaro, islandés, italiano, kurdo, latín, letón, lituano, luxemburgués, macedonio, meltés, moldavo, noruewgo, inglés pidgin, polaco, portugués, rumano, ruso, sami, sardo, serbio, serbio latino, eslovaco, esloveno, español, sudanés, swazi, sueco, turco, ucraniano, galés

* La versión cluster de Document Navigator requiere un sistema operativo Windows Server

- El soporte y la disponibilidad de las especificaciones mencionadas varían dependiendo de los sistemas operativos, aplicaciones, protocolos de red, así como de la red y de las configuraciones del sistema.



KONICA MINOLTA